



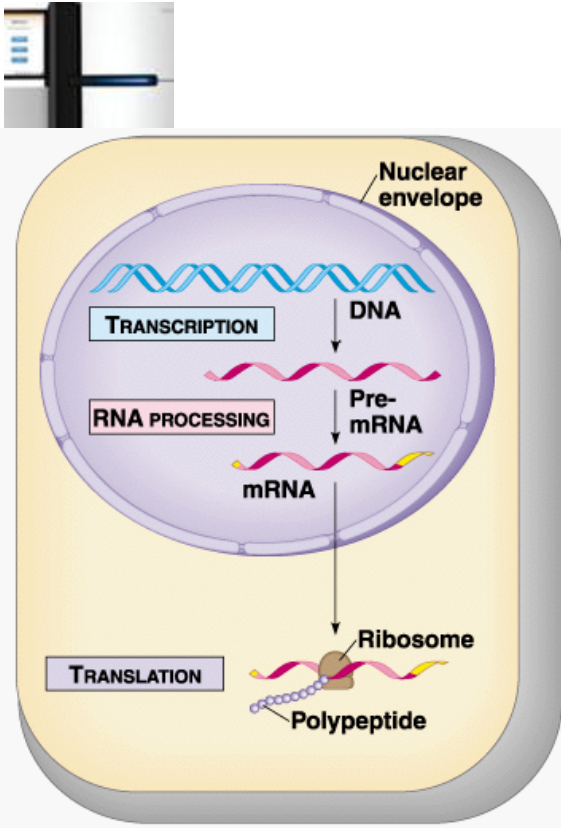
Plateforme Transcriptome Végétale

INRA- Unité de Recherche en Génétique Végétale

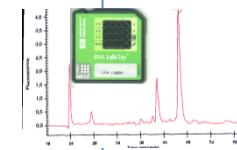
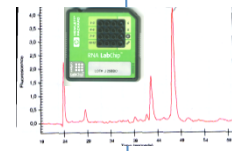
Journée « Plateformes Génopole », 25 juin 2013.

Sandrine Balzergue, balzerg@evry.inra.fr

Analyse quantitative de l'expression des RNA de chaque gène ...d'une plante entière, d'un tissu, d'un organe, d'une cellule



Extractions des ARN totaux

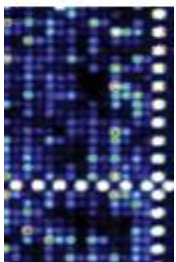
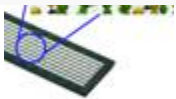


Comparaison statistique de la quantité respective des ARNm de chaque gène (petits ARN, ARN non codant ...)



Puce à ADN (hybridation)

Séquençage (NGS)




Q-RT-PCR



Nos offres system RNA-seq:

	 Illumina HiSeq2000 (IG-CNS)	 Life Technologies Ion Proton (ouverture fin 2013)
Librairies RNA-seq	TRU-seq classique TRU-seq stranded specific Small RNA-seq	Ion Total RNA-Seq (stranded specific)
Bioinformatique + Analyses statistiques	(Assemblage) + mapping+ comptage+analyse differentielle (Deseq)	(Assemblage) + mapping+ comptage+analyse differentielle (Deseq)

Nos offres system Puces à ADN:

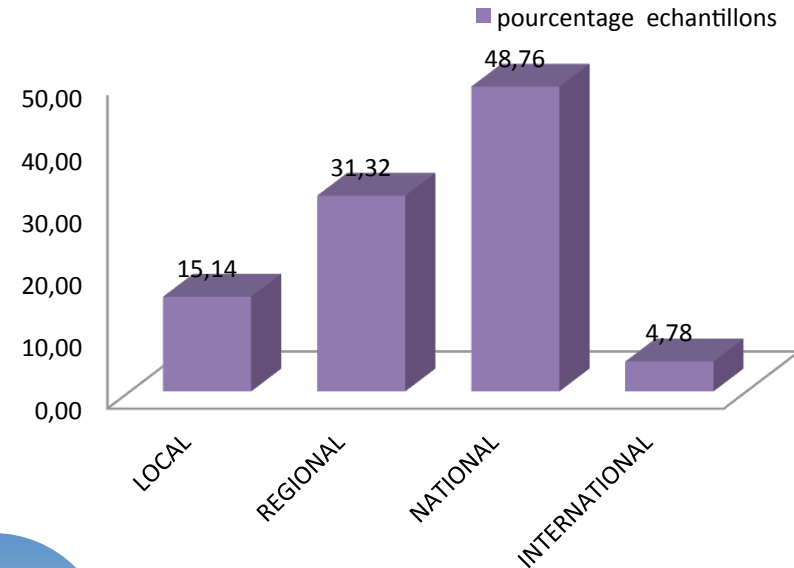
	AFFYMETRIX 	NIMBLEGEN 	AGILENT (ouverture fin 2013) 
Espèces	Plantes cultivées (catalogue+custom)	Arabidopsis (CATMAv6) Plantes cultivées	Arabidopsis (CATMAv7) Plantes cultivées (catalogue + custom)
Format/densité	1x500K	12x270K	4x180K
Analyses statistiques	gcRMA, variance commune, Bonferonni	Lowess, Limma	Lowess, Limma

Quelques chiffres :

101 publications en co-auteurs depuis 2003

800 échantillons traités par an en moyenne

35 projets par an en moyenne



Notre organisation :

**« Fonctional Genomic of Arabidopsis », C. Lurin (DR)
« plateforme transcriptome »**

C. Lurin (10%)
E. Delannoy (50%)
L. Soubigou-Taconnat
S. Huguet
S. Pateyron (50%)
J. Caius (50%)
R. Bounon (TR)
J. Yansouni (CDD)
S. Balzergue

« Bioinformatics and predictive genomics » Team

V. Brunaud (30%)
J.P. Tamby (20%)
G. Rigail (10%)
M.L. Martin-Magniette (20%)
S. Aubourg (15%)



Merci de votre attention!

Contact :

Equipe Génomique Fonctionnelle d'*Arabidopsis*
Plateforme Analyse Du Transcriptome
Unité de Recherche en Génomique Végétale (URGV)
2 rue Gaston Crémieux, CP 5708
91057 Evry cedex, FRANCE
Tel: +33 1 60 87 45 28
balzerg@evry.inra.fr

<http://www-urgv.versailles.inra.fr/microarray/index.htm>

Stand Journée Plateforme



Plateforme
IBISA



Plateforme
Stratégique
INRA



Certification
norme ISO9001
Janvier 2012



GENOPOLE

Membre des
plateformes
de Genopole