



••••• **CHAMBRE DE  
COMMERCE ET  
D'INDUSTRIE  
DE L'ESSONNE**

GENOPOLE

10 décembre 2015

Ayez le réflexe CCI !

---

**29 % des chefs d'entreprise interrogés ont des difficultés** à trouver les compétences qu'ils recherchent.

Les raisons principales invoquées sont :

- ❖ Le manque de compétences techniques (46 %)
- ❖ Le manque de candidats disponibles (27 %)
- ❖ Le manque de savoir-être (21 %)
- ❖ Le manque d'expérience (10 %)
- ❖ Des prétentions salariales trop élevées (7 %)

Source : enquête « Pénurie de talents » réalisée par Manpower Group 2015

## Difficultés de recrutement : pourquoi ?

Face à ces difficultés, **les entreprises remettent peu en question leurs méthodes de recrutement.**

- ❖ 1 entreprise sur 3 n'a pas mis en place de stratégie RH pour y remédier.
- ❖ Seul 1 employeur sur 5 indique avoir recours à des moyens de recrutement peu traditionnels ou à des profils atypiques.
- ❖ Seuls 7 % des employeurs offrent des opportunités de formation ou de développement au personnel existant.
- ❖ Peu d'entreprises travaillent sur leur « Marque employeur » pour attirer les talents.

→ Y-a-t-il une personne ou une équipe dédiée à la marque employeur dans votre entreprise ?



# Difficultés de recrutement : les sites spécialisés

## Les incontournables

- ❖ Pôle Emploi
- ❖ Apec
- ❖ Cadremploi

## Les sites généralistes

- ❖ Indeed, Météojob
- ❖ Monster, Keljob, Le bon coin
- ❖ Qapa, Monkey tie (site affinitaire)

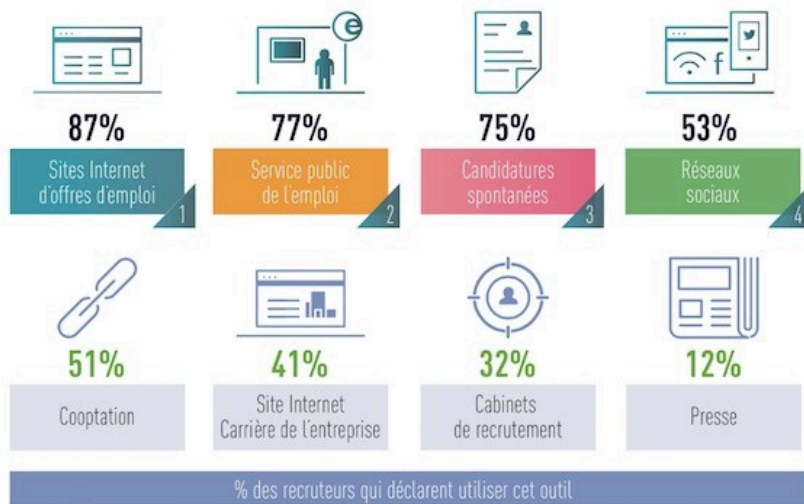
## Les réseaux sociaux

- ❖ Viadeo
- ❖ LinkedIn
- ❖ Facebook, etc.

## Les sites spécialisés

Très nombreux, souvent affiliés à une branche professionnelle ou à un pôle de compétitivité

→ Quels supports utilisez-vous pour recruter ?



## Mais aussi lien avec

- ❖ les écoles/universités
- ❖ les grandes entreprises (forum post apprentissage)
- ❖ Cooptation

The screenshot shows the homepage of the CCI Essonne employment website. At the top left is the CCI Essonne logo. The main header features the text 'EMPLOI EN ESSONNE' and 'Espace recrutement de la CCI Essonne'. A search bar is prominently displayed with the text 'ENTREZ L'INTITULÉ DU POSTE QUE VOUS RECHERCHEZ' and a 'RECHERCHER' button. To the right of the search bar, it indicates '451 OFFRES DISPONIBLES'. Below the search bar are filters for 'AFFINER PAR MÉTIER / FONCTION' (set to 'Tous'), 'LIEUX' (set to 'Essonne'), and 'TYPE DE CONTRAT' (set to 'Tous'). There are also buttons for 'DE CRITÈRES' and 'EN SAVOIR PLUS'. A sidebar on the right offers options like 'SE CONNECTER OU CRÉER SON ESPACE PERSONNEL' and 'PARTENAIRE ?'. The main content area is divided into three columns: 'ESPACE CANDIDAT' with a 'C' icon, 'ESPACE EMPLOYEUR' with an 'E' icon, and 'LES OFFRES À LA UNE' with a list of job listings including 'CDI VILLEBON', 'CDI PALAISEAU', 'CDI SAINT-PIERRE-DU-PERRAY', and 'Mission d'intérim FLEURY-MÉROGIS'. A 'RESSOURCES HUMAINES' section is also visible. At the bottom, there are sections for 'L'ACTUALITÉ DE L'EMPLOI' and 'À VOTRE SERVICE'. The footer contains the URL 'www.emploi-essonne.com/openx/www/delivery/ck.php?oaparams=2\_bannerid=33\_zoneid=1\_cb=099e55b137\_oadest=http%3A%2F%2Fwww.essonne.cci.fr%2Freunion-d-information-sur-le-bilan-de-competences'.

- ❖ 3 000 offres diffusées en 2015
- ❖ 15 000 CV
- ❖ 280 000 visiteurs uniques

Mise en ligne d'une nouvelle version en février 2016

[www.emploi-essonne.com](http://www.emploi-essonne.com)

La CCI Essonne organise une fois par mois des rencontres à destination des chefs d'entreprise, DRH, managers, sur le thème des Ressources Humaines :

- ❖ Management
- ❖ Recrutement
- ❖ Apprentissage
- ❖ Formation
- ❖ GPEC
- ❖ Droit du Travail

*Vous pouvez retrouver toutes les dates et thèmes sur [www.essonne.cci.fr](http://www.essonne.cci.fr) (rubrique agenda).*

Ces rencontres sont animées par les conseillers de la CCI Essonne, mais aussi par des intervenants spécialisés.

Les conseillers interviennent également lors de réunions thématiques organisées par les partenaires de la CCI Essonne.

Stéphane BRUYERE

Responsable du département Emploi-Formation  
2 cours Monseigneur Roméro

CS 50135 - Evry Cedex  
Téléphone : 01 60 79 91 01  
[s.bruyere@essonne.cci.fr](mailto:s.bruyere@essonne.cci.fr)