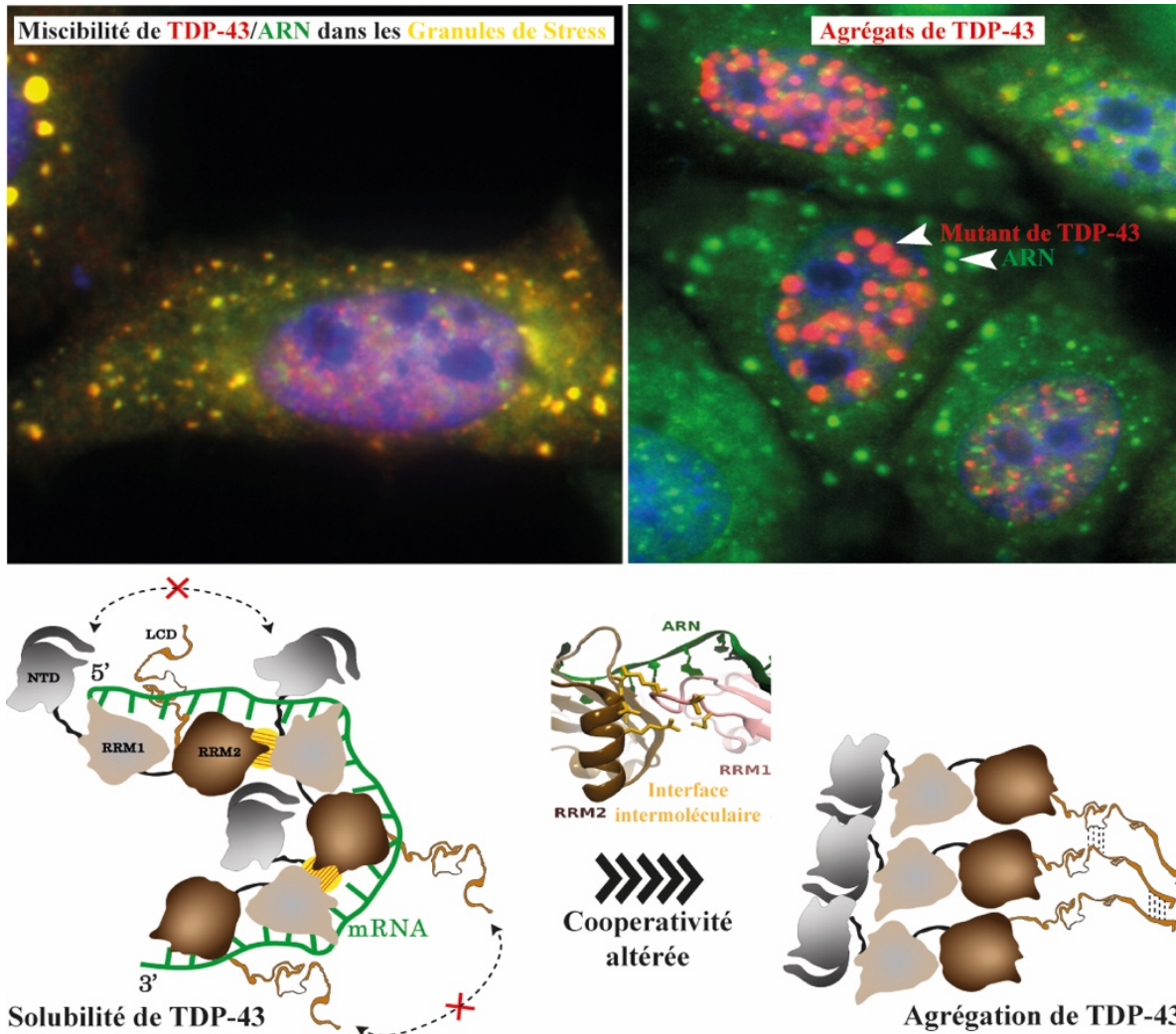


# Illustration de TDP-43 dans son état soluble ou sous forme d'agrégats



La protéine TDP-43 est composée de 3 domaines fonctionnels (RRM1, RRM2 et NTD). Ils sont impliqués dans sa liaison coopérative à l'ARN, comme illustré sur les schémas ci-dessus.

En imagerie (photos du haut), lorsque la liaison à l'ARN est altérée par des mutations de la protéine, on distingue nettement les agrégats de TDP-43 en fluorescence rouge et l'ARN en fluorescence verte (image de droite). Au contraire, en l'absence de mutations, la liaison à l'ARN qui maintient TDP-43 dans une forme soluble est révélée par une fluorescence diffuse (image de gauche).